

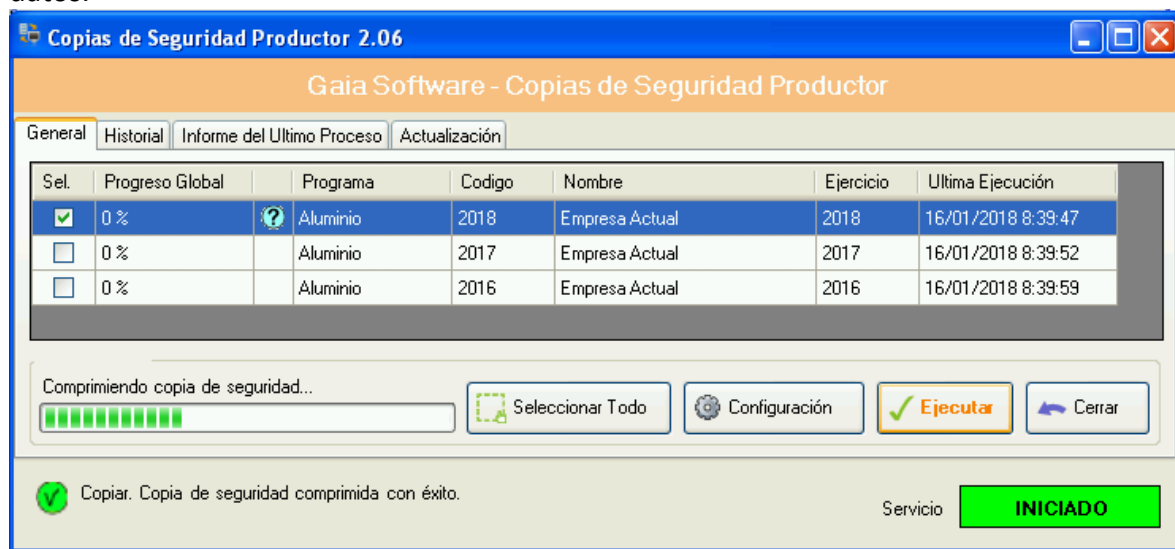


La aplicación **gaCopiasDeSeguridad** permite la realización de copias de seguridad de la aplicación Productor, tanto de forma manual como automática mediante la ejecución de Servicio de Windows.

También permite configurar una cuenta de correo electrónico para enviar notificaciones cuando se produce algún error al realizar las copias.

1. Copias de Seguridad - Ejecución Manual

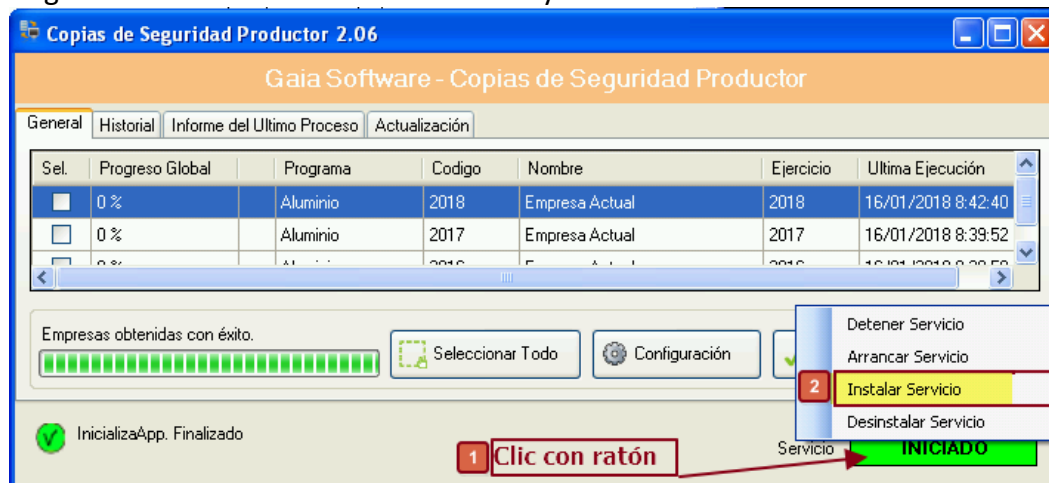
Cuando se carguen todas las empresas, seleccione las empresas para las copias de seguridad. Podrá ver el proceso de cada copia de seguridad, y el resultado, directamente en la rejilla de datos.



2. Copias de seguridad Programadas - Instalación Servicio

Para utilizarlo de forma automática, es necesario instalar la aplicación como servicio y configurar la periodicidad de la copia por empresa.

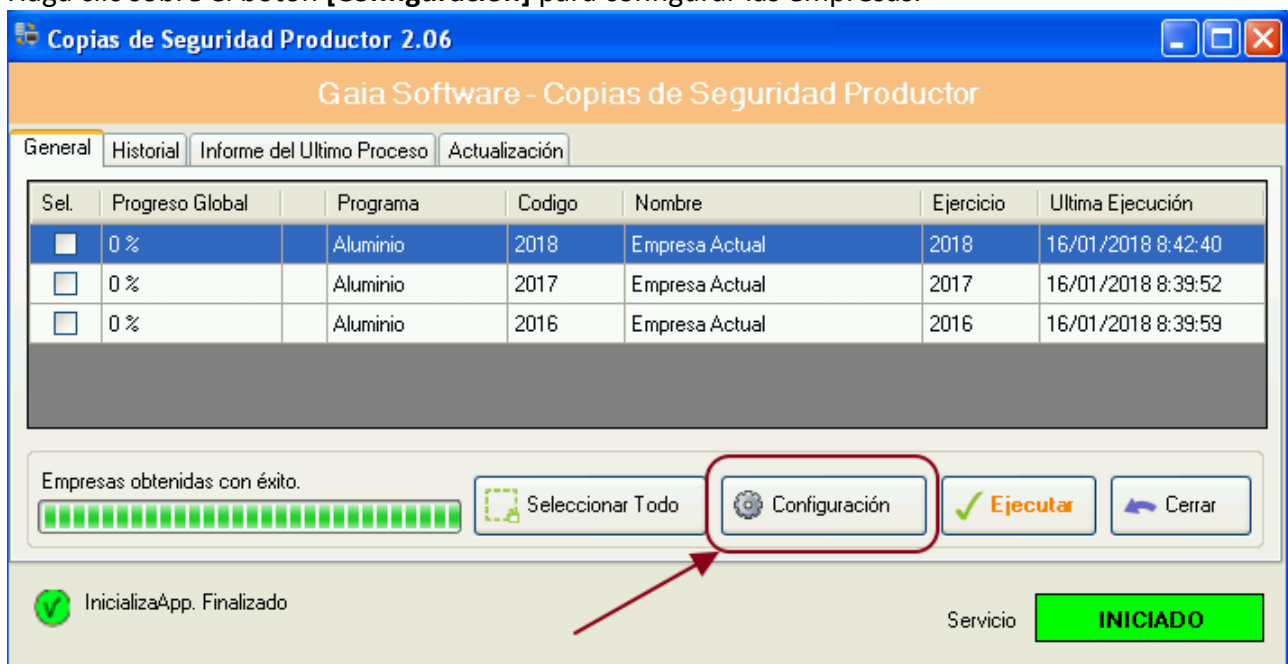
Haga clic con el botón derecho del ratón y seleccione “Instalar Servicio”



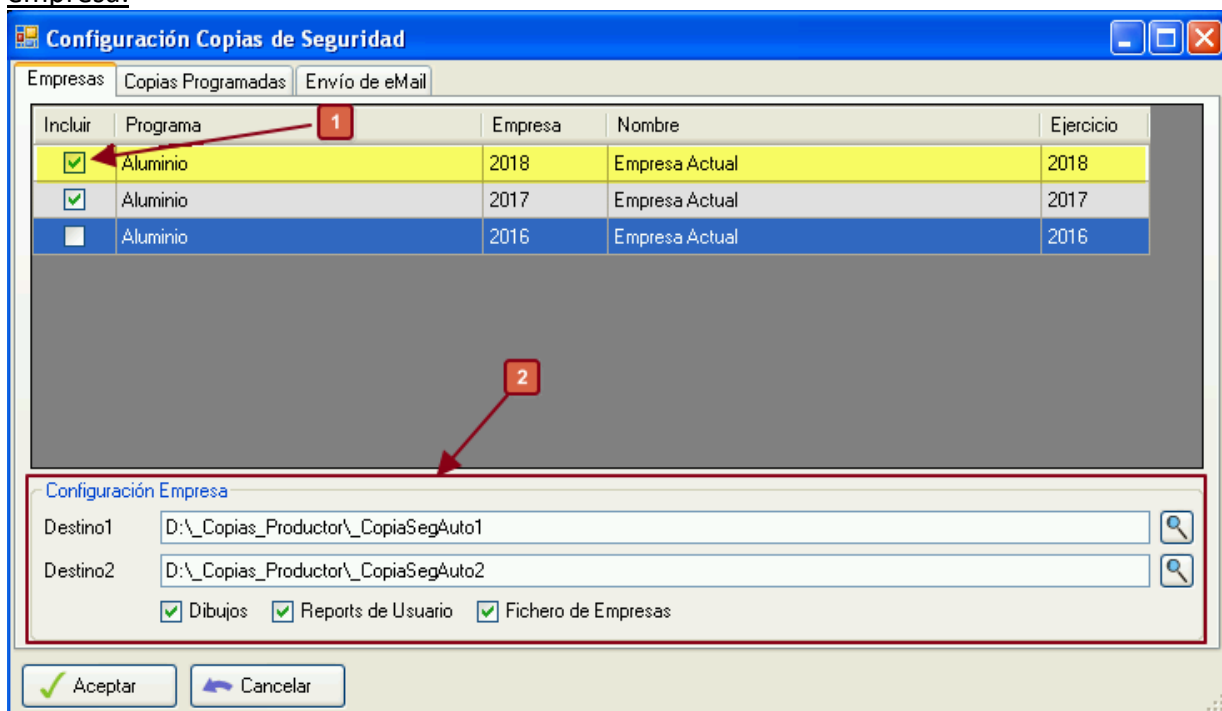
Nota: Son necesarios permisos de administrador del equipo para instalar servicios.

3. Copias de seguridad Programadas - Configuración Empresas.

Haga clic sobre el botón **[Configuración]** para configurar las empresas.



Marque las empresas a incluir en la copia de seguridad automática y configure las opciones por empresa:

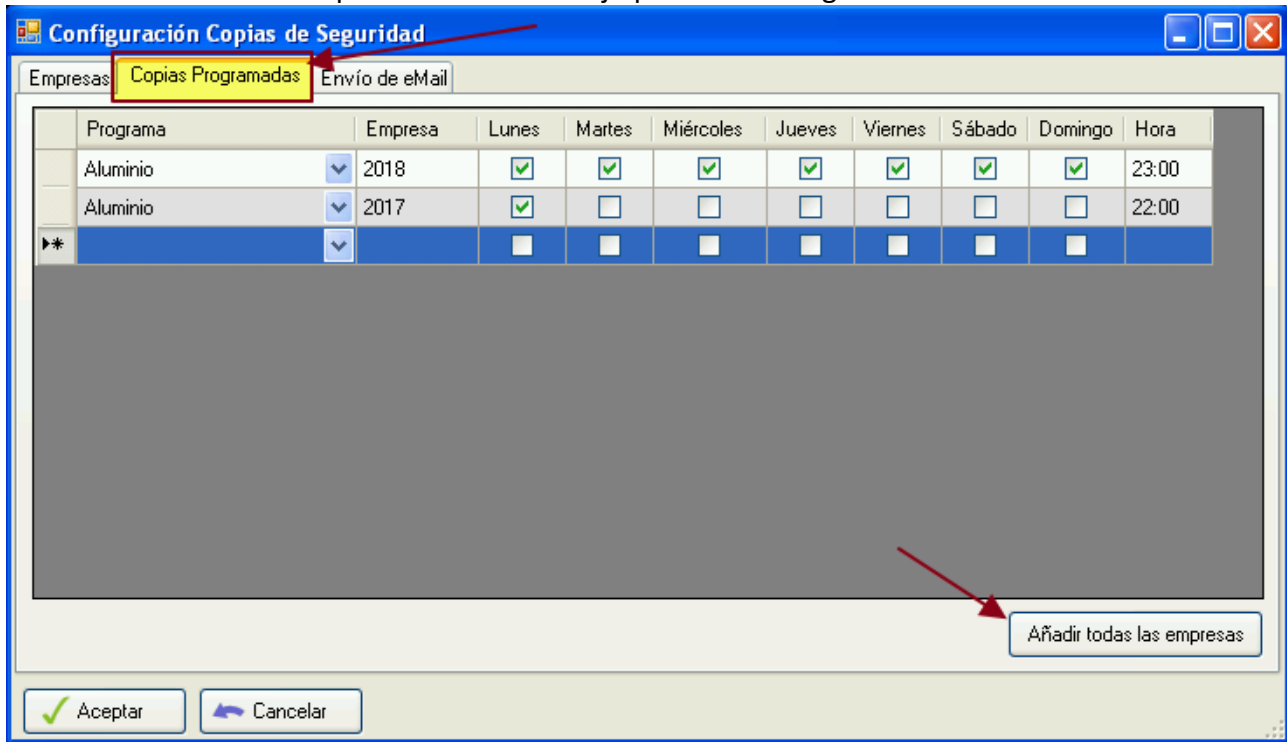


- **Destino 1:** Indique una ubicación destino donde guardar las copias de seguridad.
- **Destino 2:** Le permite indicar una segunda ubicación para tener 2 copias simultáneas en ubicaciones diferentes. **(Recomendado).**
Nota: Destino1 y Destino2 han de ser diferentes.
- **Dibujos:** Indica que se incluyan los dibujos de artículos, estructuras, y documentos de ventas en la copia de seguridad.
- **Reports de usuario:** indica que se incluyan los ficheros de informes creados por Vd y almacenados en la carpeta USR dentro de la carpeta de informes de la aplicación.
- **Fichero de Empresas:** incluye en la copia de seguridad el fichero de empresas (Empresas.mdb).

4. Configuración Copias programadas - Periodicidad.

Acceda a la pestaña **\Copias programadas/**. Añada las empresas e indique los días y hora a realizar la copia de seguridad.

Evite utilizar las horas de puntas de más trabajo para evitar carga sobre el servidor.



En la parte inferior derecha dispone del botón **[Añadir todas las empresas]**.

5. Configuración gaCopiasDeSeguridad - Envío mail (RECOMENDADO).

Desde la misma ventana de configuración acceda a la pestaña **\Envío de eMail/** puede realizar la configuración de un correo electrónico para realizar avisos sobre los problemas que detecte la aplicación durante la ejecución del proceso de copias.

The screenshot shows a Windows-style window titled "Configuración Copias de Seguridad" with three tabs: "Empresas", "Copias Programadas", and "Envío de eMail". The "Envío de eMail" tab is active, displaying the "Configuración de envío de email automático en caso de errores" section. The form contains the following fields and options:

- Servidor:** smtp.emailsrvr.com
- SSL
- Puerto:** 25
- Usuario:** clientes@gaia-soft.com
- Contraseña:** [Redacted with asterisks]
- Remitente Nombre:** Copias Seguridad Productor
- Remitente Mail:** xxxx@xxxx.xxx
- Mail de Destino:** xxxx@xxxx.xxx
- Asunto:** Copias Seguridad Productor
- Enviar mail si se realiza correctamente, sin errores.

At the bottom of the form area, there are two links: "Configuración estándar Gaia" and "Envía mail de prueba". At the bottom of the window, there are two buttons: "Aceptar" (with a green checkmark icon) and "Cancelar" (with a blue arrow icon).

6. Configuración Avanzada.

El gaCopiasDeSeguridad.exe también admite el uso de parámetros para forzar la carpeta base de Productor, código de empresa...

- **--dirApp:** Carpeta base de la aplicación Productor.
 - **-d:** Carpeta base de la aplicación Productor.
- **--codigoEmpresa:** Código de la empresa
 - **-e:** Código de la empresa
- **--destino1:** Carpeta destino1
- **--destino2:** Carpeta destino2 (Opcional)

Ejemplo: gaCopiasDeSeguridad.exe -d C:\Productor\Aluminio -e 0001 --destino1 X:\Copias

Nota: Si la ruta tiene espacios en blanco hay que ponerla entre comillas dobles, por ejemplo:
gaCopiasDeSeguridad.exe -d "C:\Archivos de Programa\Aluminio"...

